



ASTON XENA HD FRANSAT

Aston passe au twin !



Nous l'attendions depuis longtemps ... Le nouveau terminal Aston Xena dans sa version Twin permet d'enregistrer, sur un disque dur externe, au moins une chaîne tout en regardant une autre ! C'est la fonctionnalité qui manquait aux précédents modèles. Avec le Xena HD Twin 3D Ready, Aston propose un produit achevé.

Labellisé Fransat, équipé de deux lecteurs de cartes Viaccess, il permet de décrypter le bouquet Fransat (la carte gratuite Fransat est jointe à l'appareil) et un autre bouquet crypté en Viaccess, tel le bouquet suisse SSR/Idee Suisse, qui est passé en HD fin février, ou le bouquet Canal+/CanalSat. Notez que notre carte seule Canal+/CanalSat (carte 39) fonctionnait bien avec les chaînes HD bien que le terminal ne soit pas officiellement labellisé TNTSAT.

Un look nouveau

Le Xena HD Twin ne ressemble plus du tout à ses prédécesseurs des gammes Xena, Diva et Simba... Finies les formes arrondies... Sur un boîtier rectangulaire, en façade, un large écran Led propose un défilant avec le nom de la chaîne et de l'émission en cours en lettres vertes très lisibles, ainsi qu'un afficheur multifonctions ; sur la gauche, derrière un volet basculant, les deux lecteurs de cartes ainsi qu'une prise USB ; sur la droite, un bouton volume/chaînes et deux touches (marche/arrêt et menu) ; trois voyants indiquant la présence de cryptage, la mise en veille et l'enregistrement. Le terminal est livré avec une télécommande, semblable à celle utilisée sur les autres produits de la marque.

Connectique complète

Outre la première prise USB en façade, toute la connectique est regroupée à l'arrière de l'appareil avec une seconde prise USB, ce qui permet le raccordement de deux disques durs

NOTRE AVIS

Nos essais sur grand écran en 1080i nous ont permis de voir que la qualité vidéo en HD était remarquable, un 20/20 s'impose. De même pour la 3D, que nous pouvons recevoir sur quelques chaînes étrangères en clair via Astra : rappelons qu'il existe un mode 3D permettant d'afficher le menu en 3D. Pour la SD c'est pareil, le « upgrade » en 1080i permet de restituer une vidéo tout à fait correcte, même si elle n'a rien à voir avec la HD. Quant au son Dolby Digital, c'est aussi très bon, rien à reprocher. L'enregistrement sur disque dur est impeccable et il n'y a plus les défauts que nous pouvions constater sur les autres modèles en HD, notamment les bugs dus au débit élevé. En résumé, ce nouveau terminal Aston Twin HD est une réussite et correspond tout à fait à nos attentes... L'Aston Xena HD Twin est disponible au prix public conseillé de 329 €.

externes, deux entrées « antenne satellite » pour alimenter indépendamment les deux tuners, deux sorties « antenne satellite », une sortie HDMI, une entrée HDMI pour, par exemple, raccorder un lecteur Blu Ray, un port Ethernet, une sortie PériTel, une sortie audio optique, une sortie audio analogique stéréo RCA, trois sorties RCA vidéo pour le signal RVB et un interrupteur secteur. Pour bénéficier complètement des fonctionnalités du double tuner, il est nécessaire de raccorder les deux

entrées antenne à un LNB Twin. Sinon, vous devez « boucler », à l'aide du câble fourni, la sortie du tuner 1 avec l'entrée du tuner 2. Dans ces conditions, le double tuner fonctionne uniquement sur des chaînes diffusées sur la même bande et la même polarisation du satellite capté. Sur les deux prises USB, vous pouvez raccorder deux disques durs externes.

Mise en service

Après avoir effectué les branchements, dès la mise en service du terminal, vous noterez un aspect nouveau dans l'affichage du menu. Désormais, en rouge et blanc, il est basé sur les mêmes principes que les menus habituels chez Aston. Très pratique, l'installation automatique permet la détection de tous les éléments de l'installation connectés ainsi que les paramètres. Après validation, l'installation des chaînes peut commencer, soit uniquement sur les «bouquets» auxquels vous êtes abonné, soit sur la totalité des chaînes, au choix... Cela prend de quelques minutes à plusieurs dizaines de minutes en fonction du choix et du nombre de satellites à mémoriser. Si vous ne choisissez pas la formule automatique, vous devez configurer manuellement toute l'installation, y compris plusieurs antennes ou une antenne motorisée via le DiSEqC. Notez qu'il est possible de préparer sa liste personnalisée de chaînes via Satcodx sur ordinateur et de la télécharger par USB dans la mémoire du terminal. Vous pouvez aussi ajouter manuellement des chaînes en sélectionnant simplement le satellite, la fréquence, la polarisation et le SR... les chaînes trouvées viendront se

ASTON XENA HD TWIN

> CARACTERISTIQUES TECHNIQUES (SELON CONSTRUCTEUR)

GENERALES

Nombre de canaux mémorisables : 3.500

TUNER

Tuner satellite : double tuner DVB-S/S2

Fréquence d'entrée du tuner : 950 MHz-2150 MHz

Niveau d'acquisition du signal du tuner : +/-10 MHz de la fréquence nominale.

Temps d'acquisition du signal : inférieur à 150 ms.

Alimentation LNB :

polar V (12,5V/14V), polar H (17V/19V).

Type LNB : universel type 1 / bande C

Nombre d'entrées LNB : 2

Commutateur LNB compatible DiSeqC 1.2/Tone Burst/

Commutation vidéo sur Péritel : 4/3,16/9,

pan and scan, letter-box, combiné

DEMODULATION QPSK

Constellation en DVBS et DVBS2 :

QPSK ou 8PSK en mode CCM.

Débit Symbole d'entrée : 10/30 Mbauds.

FEC QPSK : 1/2, 2/3, 3/4, 4/5, 5/6, 8/9, 9/10

FEC QPSK : 3/5, 2/3, 3/4, 5/6, 8/9, 9/10

DECODAGE VIDEO

Codecs Vidéo : MPEG2 - MPEG4,

MPEG2 HD - H 264/AVC

Résolution vidéo SD : 720x576i/720x576p/640x480p

Résolution vidéo HD : 1920x1080i/1280x720p

DECODAGE AUDIO

Dolby Digital (AC3) : oui

Dolby Digital+ : oui

CONTRÔLE D'ACCÈS

Contrôle d'accès embarqué : Viaccess 4.1

Nombre de lecteurs de cartes : 2 x PCMCIA

HARWARE

Disque dur intégré : non

Microprocesseur : N.C.

CONNECTIQUE

Péritel : 1

HDMI : 1 entrée/1 sortie

Autres : audio optique (x1)-

RCA audio (x2) - RCA vidéo (x3) -

Antenne SAT (x2) - USB (x2) 1.1 / 2.0

DIVERS

Programmeur d'enregistrements : oui

Transmission du télétexte : oui

Alimentation : 90 à 264 V AC, 47 à 63 Hz

Mode d'emploi : Français

DIMENSIONS

60 x 300 x 300 mm (H x l x P)

Version logicielle testée : V01.0020
Mise à jour logicielle : USB et par satellite



Pas de nouveauté pour cette télécommande qui est strictement identique à celle utilisée sur les autres gammes Aston. Outre les touches habituelles, vous y retrouvez la célèbre "Smartkey" qui permet d'accéder directement à toute une liste de fonctions... Dans le pavé supérieur, toutes les touches liées à l'enregistrement sur le disque dur.

Distribué par ASTON
www.aston-france.com

Disponible chez
Boulangier, Darty,
Leroy Merlin et auprès
du réseau traditionnel des
revendeurs/installateurs.

> CONNECTIQUE



positionner en fin de liste « chaînes TV ». A l'aide de différents menus, vous pouvez régler différents paramètres du système, parmi lesquels les paramètres audio/vidéo. Nous avons noté le format HD (automatique, 720p, 1080i) et le décodage Dolby. Une nouveauté, le protocole CEC qui permet de piloter le Xena HD Twin avec la télécommande du téléviseur.

Fonctionnement

Une fois l'installation finalisée, l'appareil est prêt à fonctionner... Vous avez le choix entre différentes listes de chaînes télé et radios

Sur grand écran en 1080i, la qualité vidéo en HD est remarquable.

accessibles directement ou par tri (alphabétique, HD). Vous pouvez également constituer des listes favorites (6) pour faciliter l'accès. De multiples fonctions de tri, de copie, de changement de nom etc... permettent de personnaliser la présentation des listes. C'est un peu long et fastidieux, mais une fois réalisé, c'est pratique ! Tous les détails de ces fonction-

nalités sont bien détaillées dans le mode d'emploi. Si vous êtes familier des menus Aston, vous ne serez pas dépayés... Mais nous regrettons que ces fonctionnalités ne soient pas mémorisables afin de pouvoir disposer de ces listes triées automatiquement.

Enregistrement et double tuner

Ce qu'il y a de nouveau dans ce terminal Xena Hd Twin, c'est le « Twin », le double tuner. Le premier tuner sert à visionner les chaînes, le second sert à l'enregistrement sur disque dur. La sélection de l'enregistrement se fait, soit



TEST > SATELLITE

ASTON XENA HD TWIN

> LES MENUS



Installation automatique



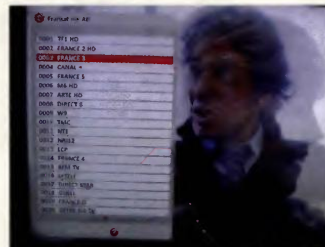
Vérification de l'installation



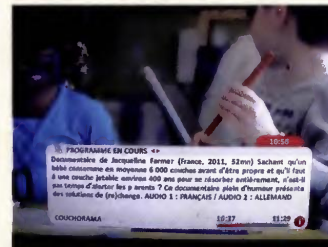
Résultats de la vérification



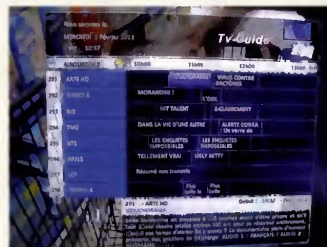
Ensemble des fonctionnalités



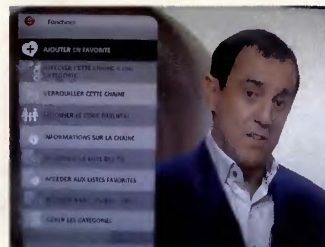
Liste des chaînes en surimpression



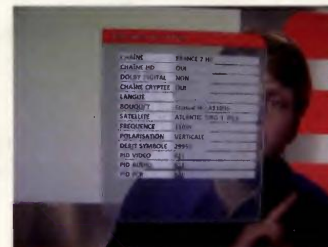
Informations programmes



Guide des programmes



Détail des listes et fonctions



Informations sur la chaîne.

par le guide électronique des programmes, soit par le menu de programmation manuelle. Si vous utilisez un LNB Twin, avec un raccordement indépendant pour chaque tuner, vous pouvez enregistrer la chaîne de votre choix, quelle que soit la chaîne regardée. Mais si vous alimentez l'entrée du second tuner avec la sortie du premier tuner (loop), le choix des chaînes sera limité par la bande et la polarisation : si vous regardez une chaîne en bande Ku haute, vous ne pourrez pas enregistrer une chaîne en bande Ku basse, de même pour la polarisation (verticale ou horizontale). Vous pouvez raccorder deux disques durs sur les deux prises USB, mais un seul suffit pour enregistrer... Dans le cas où deux disques sont présents, le terminal vous propose de choisir lequel vous utilisez, tant en enregistrement qu'en lecture. Toutes les fonctions habituelles de gestion des contenus des disques durs sont présentes (pause, avance/retour rapide, direct/différé, lecture rapide etc...). Notez qu'il est indispensable de formater les disques

durs sur votre PC avant de les formater via le terminal. Enfin, signalons qu'il est possible d'enregistrer trois chaînes simultanément à condition que les débits ne soient pas trop élevés et que ces chaînes soient sur la même fréquence... mais en pratique nous ne le conseillons pas pour la HD.

Gilbert Draner



LES PLUS

- > Installation automatique.
- > Large écran LED en façade
- > Qualité vidéo excellente
- > Nouveau design des menus
- > Possibilité de raccorder deux disques durs simultanément.
- > Très bonne qualité audio.

LES MOINS

- > Fonctionnalités des listes non mémorisables

VIDEO	20
AUDIO	20
UTILISATION	17
RECEPTION	18
VERDICT TS	19